



was | wirtschaft
arbeit
soziales

Luzerner Kongress Gesellschaftspolitik

27. November 2025

**Anforderungen an das soziale Sicherungsnetz
im beschleunigten Arbeitsmarkt**

Alain Rogger

Vorsitzender der Geschäftsleitung WAS

«Strukturen für Menschen – nicht umgekehrt»

Anforderungen an das soziale Sicherungsnetz im
beschleunigten Arbeitsmarkt



da möchten wir heute hin

01)

so ist es

Ein Blick auf die
aktuellen Zahlen im
Kanton Luzern.

02)

das bewegt

Mit welchen
Marktveränderungen
sind wir konfrontiert.

03)

dahin geht's

Ein Netz, das nicht
nur auffängt, sondern
aufhilft.

Wichtigste Kennzahlen 2024

Kanton Luzern

1.6%

Durchschn. Arbeitslosenquote

Die beim RAV gemeldeten arbeitslosen Personen im Verhältnis zur Erwerbsbevölkerung (Schweiz: 2.4%) - 0.4 Prozentpunkte höher als im Vorjahr



3'650

Arbeitslose

Personen, die beim regionalen RAV gemeldet sind, keine Stelle haben und sofort vermittelbar sind (2023: 2'800)



6'300

Stellensuchende

Personen, die beim regionalen RAV gemeldet sind und eine Stelle suchen, unabhängig davon, ob sie arbeitslos sind oder nicht (2023: 5'300)



1'030

Arbeitslose 50+

Arbeitslose Personen, die 50 Jahre und älter sind (2023: 870)



320

Langzeitarbeitslose

Eine Person gilt als langzeitarbeitslos, wenn sie seit mind. 365 Tagen bei einem RAV als arbeitslos gemeldet ist (2023: 290)



01

10'000

Anträge auf Arbeitslosenentschädigung

2023: 8'700 Anträge



1'000

Durchschn. offene Stellen im Baugewerbe

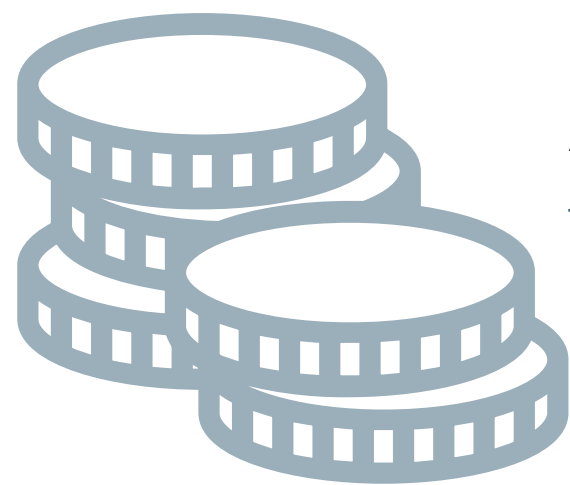
Grösste Berufsgruppe im Kanton Luzern mit offenen Stellen: Hilfsarbeiter/in im Bau, Produktion & Transport



114 Mio. Franken

Auszahlungen Arbeitslosenentschädigung

2023: 84 Mio. Franken

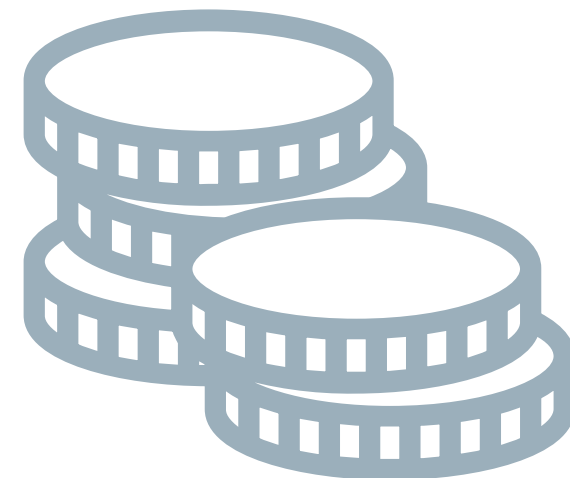


01

291 Mio. Franken

Auszahlungen Ergänzungsleistung

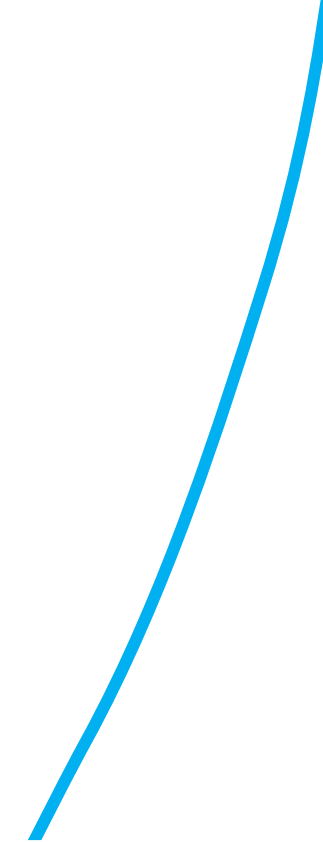
2023: 291 Mio. Franken



17'600

Ergänzungsleistungen-Beziehende

Anzahl Personen mit Bezug von
Ergänzungsleistungen zur AHV und IV
(2023: 17'700)



02 das bewegt



Mehr Alt als Jung

Zwischen Arbeitnehmermarkt und demografischem Shift



Mehr als Absicherung

Sozialversicherungen als präventive Sicherheit



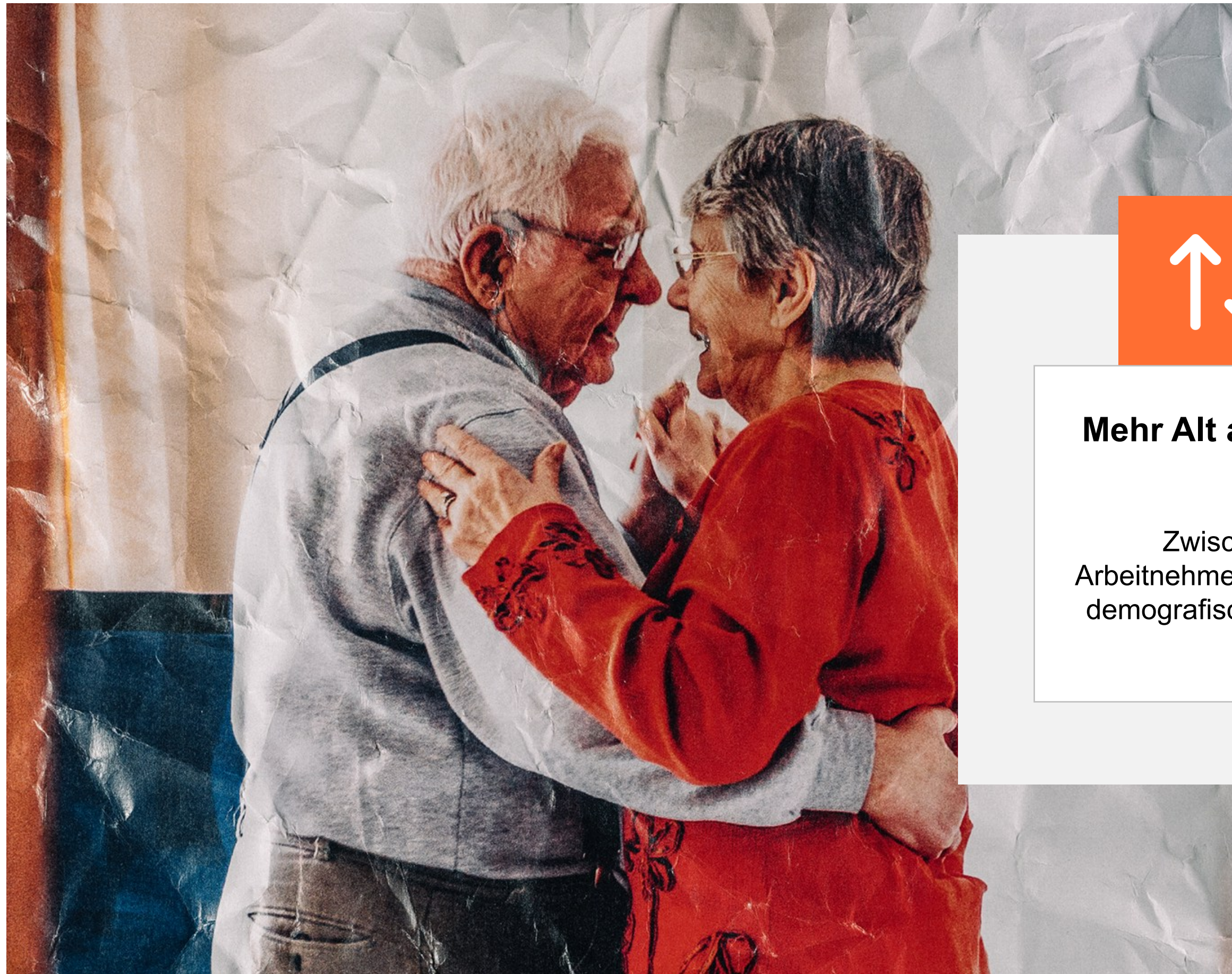
Die Arbeitswelt sortiert sich neu

Routine geht, Komplexität bleibt – zurück bleiben Hightech und Handarbeit



Starre Systeme treffen auf neue Lebensrealitäten

Moderne Realitäten sprengen den Rahmen gesetzlicher Vorgaben



Mehr Alt als Jung

Zwischen
Arbeitsnehmermarkt und
demografischem Shift

03

unsere Antwort.



Mehr Alt als Jung

- ✓ Bogenkarriere
- ✓ Flexibilität in der Anstellung
- ✓ Pensionierungswelle aktiv gestalten



Mehr als Absicherung

Sozialversicherungen als
präventive Sicherheit

03

unsere Antwort.



Mehr als Absicherung

- ✓ Arbeitsmarktliche Massnahmen
(AMM)
- ✓ Wirtschaftliche Absicherung vor
rechtlicher Einordnung
- ✓ Casemanagement



Die Arbeitswelt sortiert sich neu

Routine geht, Komplexität
bleibt – zurück bleiben
Hightech und Handarbeit

03

unsere Antwort.



Die Arbeitswelt sortiert sich neu

- ✓ Neue Rolle RAV: weg von
Kompensation hin zu Entwicklung
- ✓ öAv2030
- ✓ Neue Formen der Beschäftigung
(Statusfrage)



Starre Systeme treffen auf neue Lebensrealitäten

Moderne Realitäten
sprengen den Rahmen
gesetzlicher Vorgaben

03

unsere Antwort.



Starre Systeme treffen auf neue Lebensrealitäten

- ✓ Interinstitutionelle Zusammenarbeit (IIZ)
- ✓ Umzug Eichhof West
- ✓ Spezialisierte Fachpersonen

«Das soziale Sicherungsnetz muss flexibel, einfach und zukunftsfähig sein. Wir wollen Strukturen schaffen, die Menschen stärken, anstatt sie zu bremsen.»



was | wirtschaft
arbeit
soziales

was | wirtschaft arbeit soziales

Danke
für Ihre
Aufmerksamkeit